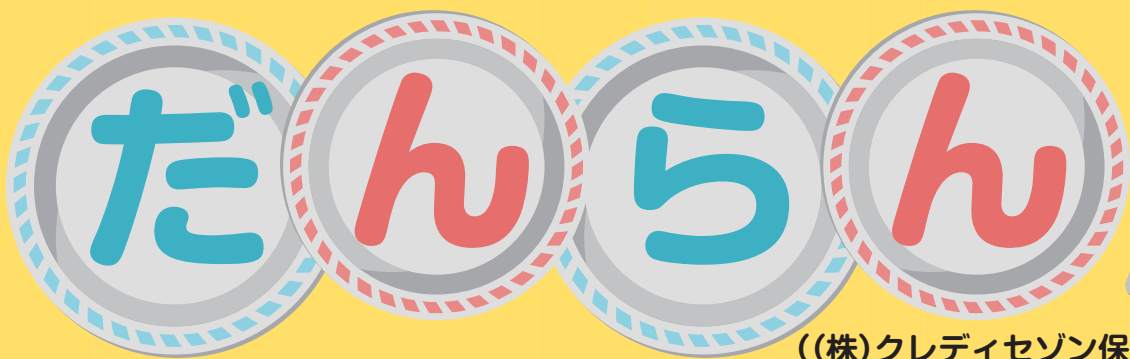


共立信用組合 住宅ローン



((株)クレディセゾン保証付)



各種ローンの借換、他行借入

500万円まで
おまとめ可能

ご融資金額

2億円以内

(100万円以上1万円単位)

年収合算

100%で審査

ご融資利率

変動
金利

1.40%以上

固定
金利

1.65%以上

◎ご融資利率には「一般団信」「一般団信+ガン診断一時金特約」の保険料を含みます。

◎金利情勢等に変更があった場合には、金利を見直しする場合がございます。

狭小
物件

セカンド
ハウス

親族間
売買

も審査可能！



詳しくは
コチラ



あなたの街のパートナー

共立信用組合

<https://www.kyouritsu.shinkumi.co.jp/>

令和7年4月1日現在

詳しくは裏面商品概要を
ご覧ください。

住宅ローン「だんらん」((株)クレディセゾン保証付)

商品要項

商 品 名	住宅ローン「だんらん」((株)クレディセゾン保証付)
お 申 込 資 格	①年齢が満20歳以上80歳未満で、完済時の年齢が満85歳未満の方 ②安定した収入を継続して得られる見込みがある方 ③団体信用生命保険に加入できる方 ④当組合の組合員である方 ⑤当組合の営業地区内に居住あるいは勤務されている方 ⑥公共料金の内2項目以上の口座振替またはクレジットカード等の引落口座指定 ⑦(株)クレディセゾンの保証を得られる方
資 金 使 途	①自ら所有し居住する住宅(セカンドハウス・別荘含む)を建設、または購入する資金 ②上記住宅(セカンドハウス・別荘含む)購入時に、増改築、リフォームをする資金 ③土地(隣地、底地、家族のための隣地含む)を購入する資金 ④家具・家電等の購入資金(住宅建設・購入時に付随する費用) ⑤他金融機関の住宅ローンの借換資金 ⑥その他、住宅ローンに付随、付帯して発生する諸費用 ⑦住宅ローンのご利用と同時に現在利用中の金融機関、信販会社、クレジット会社等からの借入金の借換(おまとめ資金上限500万円)
ご 融 資 金 額	100万円以上2億円以内(1万円単位)
ご 融 資 期 間	1年以上50年以内(1カ月単位)
ご 融 資 利 率	当組合所定の利率を適用させていただきます。(短期プライムレート基準) ・変動金利型(年2回変動)、固定金利特約型3年から選択する事が出来ます。 ※固定金利特約期間終了後は、変動金利に移行します。 ・融資利率:変動金利 1.40%以上 固定金利 1.65%以上 ・ご融資利率には「一般団信」の保険料を含みます。 ・資金使途⑦のご利用分は上記所定金利に2.00%上乘せとなります。
団 体 信 用 生 命 保 険	①「一般団信」②「一般団信+ガン診断一時金特約」③「ガン団信+ガン診断一時金特約」 ④「3大疾病」⑤「全疾病」の5つの団体信用生命保険のいずれかに加入いただきます。 ・加入する団体信用生命保険によって以下の通り金利に上乘せとなります。 ③「ガン団信+ガン診断一時金特約」は0.150%上乘せで加入 ④「3大疾病」は0.270%上乘せで加入 ⑤「全疾病」は0.380%上乘せで加入
担 保	対象の物件に当組合が第一順位の抵当権を設定させていただきます。 火災保険に質権設定します。
ご 返 済 方 法	毎月元利均等返済・融資額の50%以内でボーナス併用返済が出来ます。
保 証 人	原則不要。但し、収入合算者は連帯債務者または連帯保証人となります。
保 証 料	保証料は「一時払い」方式で審査の結果により異なります。(コース5段階) 例、コース1、融資金額100万円、期間30年の場合、通常保証料9,000円 例、コース2、融資金額100万円、期間30年の場合、通常保証料15,400円 例、コース3、融資金額100万円、期間30年の場合、通常保証料19,300円 例、コース4、融資金額100万円、期間30年の場合、通常保証料27,000円 例、コース5、融資金額100万円、期間30年の場合、通常保証料38,600円
事 務 手 数 料	(株)クレディセゾン事務取扱手数料55,000円(税込) 当組合事務取扱手数料55,000円(税込) 東京23区外 66,000円(税込)